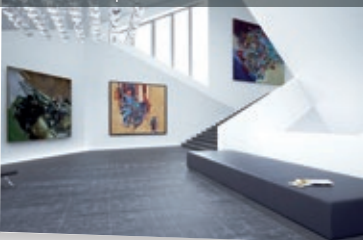


# sani module system

des espaces sanitaires modulaires pour le tertiaire



espaces culturels



commerces



bureaux



restaurants



## Sanitec Industrie spécialiste du cloisonnement sanitaire depuis plus de 40 ans

auprès des collectivités et industries, détient un réel savoir faire dans la fabrication et commercialisation de produits de qualité.

Nous mettons un point d'honneur à satisfaire l'ensemble de nos clients, grâce notamment à un service de proximité et à la maîtrise de technologies avancées.

Nous sommes ainsi capables de fournir des produits sur-mesure, s'adaptant à chacun de vos espaces.

**Aujourd'hui SANITEC Industrie va plus loin et vous propose le concept SMS, des installations sanitaires prêtes à être posées et complètement modulaires. Ce concept novateur vous permettra ainsi de personnaliser vos sanitaires.**

# SOMMAIRE

---

- un concept novateur .....	3
- des installations réussies .....	5
- des installations pensées pour l'utilisateur .....	7
- un montage simple et rapide .....	9
- les collections	
les initiales .....	11
les naturelles .....	13
les insolites .....	15
- détails techniques .....	17
- les accessoires .....	19
- notre équipe à votre service .....	22

# un concept novateur



## SMS

est un système de cloisons modulables permettant de créer des espaces sanitaires raffinés.

les +

- › large choix de décors et de finitions
- › intimité
- › robustesse
- › facilité d'entretien
- › rapidité d'installation et facilité de coordination



# après SMS

plafond  
en option

cloisons SMS

portes

parois SMS



# des installations réussies





aéroport



centre commercial



bureau



cinéma

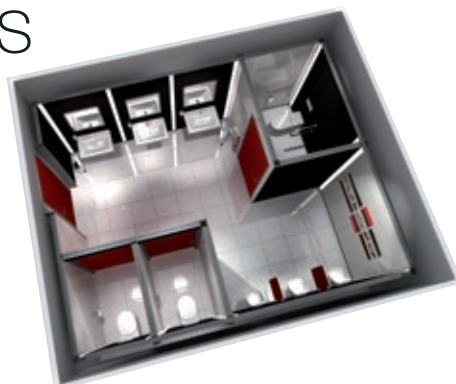
# des installations pensées



## Des espaces

...accueillants

Avec un **large choix** de matériaux et différents degrés de finition, SMS vous permet de **personnaliser complètement le sanitaire**, le rendant ainsi unique, les utilisateurs tomberont sous le charme.



...irréprochables

Le concept et les matériaux proposés permettent un entretien facile et rapide du sanitaire. La **propreté est un critère clé** pour l'utilisateur, SMS l'a parfaitement intégré.



# pour l'utilisateur



## Une intimité garantie

Les cloisons sont installées **du sol au plafond** et si ce dernier est trop haut, SMS dispose d'un plafond optionnel.

... durables

Réalisé en **matériaux robustes**, SMS présente les atouts indispensables pour **répondre aux contraintes d'utilisation** les plus intenses.

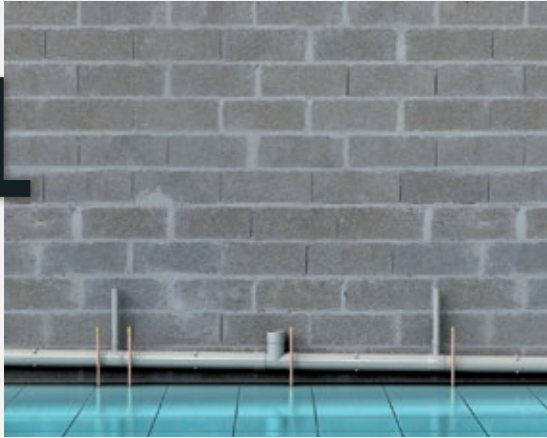
SMS permet d'accéder **facilement aux différents bâti-supports** en cas de maintenance.

Il est aussi possible de changer d'ambiance en remplaçant simplement les panneaux d'habillage.

Choisir SMS,  
c'est faire le choix  
de la durabilité.

# un montage simple et

# 1



Après réalisation du sol, du plafond et des attentes,

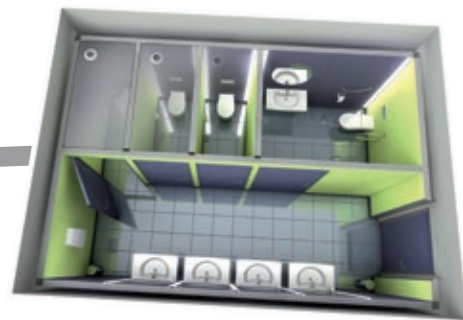
# 2



Fixer **le rail bas**.  
Puis positionner **les montants et le rail haut**  
(une simple clé ALLEN suffit).  
Raccorder **les manchettes PVC**  
aux évacuations.

- › Les installations sont **sur-mesure et modulaires** pour être installées dans toutes les configurations.
- › Les cloisons sont accrochées sur des structures métalliques fixées au mur.
- › Les appareils sanitaires en option sont **livrés sous forme de kit**.
- › Les éclairages en option sont **intégrables dans la structure métallique**.

# rapide



# 3



Monter **le panneau bas** avec son appareillage.  
Raccorder en eau **avec les flexibles**.

# 4



Monter **le panneau haut**.  
L'installation est terminée.

- › Les panneaux sont prêts à poser, **pas de travaux** de peinture ou de décoration à prévoir.
- › Seuls les sols, les plafonds, les arrivées et évacuations d'eau sont nécessaires.
- › Tout est préfabriqué et prémonté, la coordination sur chantier est **facilitée**.
- › Pour plus d'informations techniques, vous reporter aux détails techniques page 17.

# les collections

## les initiales ///

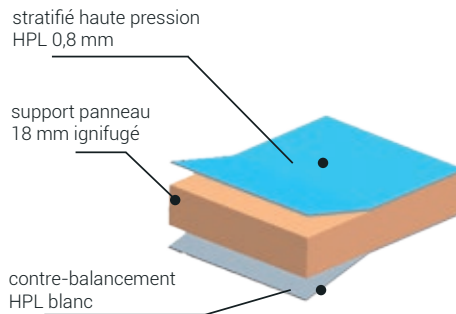
les +

- › revêtements muraux en stratifié
- › parfaitement adapté aux espaces collectifs
- › entretien aisé



## finition en stratifié contrecollé

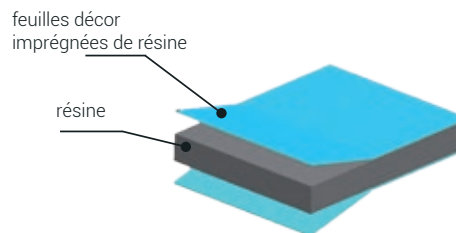
Une large palette de coloris et de textures a été sélectionnée pour vous permettre d'exprimer votre créativité. Classique en beige ou en imitation bois, chamarrée en violet et vert ou en décor orange, brute en imitation béton, vous y associez les sanitaires de votre choix.



Extrait de décors et coloris disponibles

## finition en stratifié massif 13 mm

Pour encore plus de solidité ou pour une utilisation dans les endroits humides. Une large gamme de coloris est disponible en stratifié massif.



Extrait de décors et coloris disponibles



# les collections

## les naturelles ///

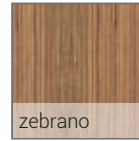
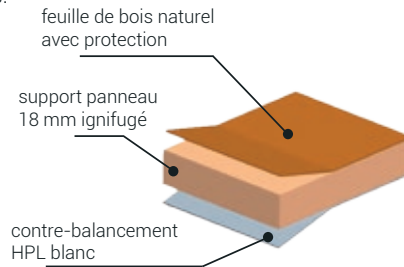
les +

- › bois véritable avec des essences originales
- › pierre résistante à l'aspect cuir
- › des espaces à vivre dans lesquels les utilisateurs pourront se ressourcer

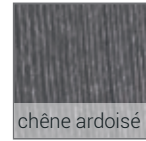


## finition en **bois véritable**

Un décor chaleureux grâce aux différentes essences de bois.



zebrano



chêne ardoisé

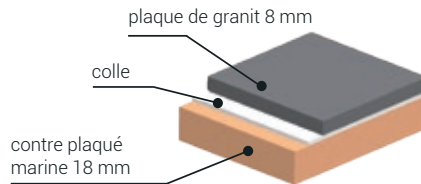


chêne clair

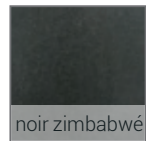
Extrait de décors disponibles

## finition en **granit**

Pour une ambiance épurée choisissez la finition Granit.



travertin



noir zimbabwe

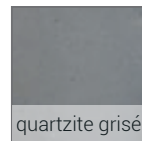
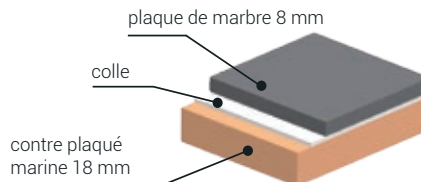


kashmir white

Extrait de décors disponibles

## finition en **marbre**

Elle vous permettra de donner une impression de luxe.

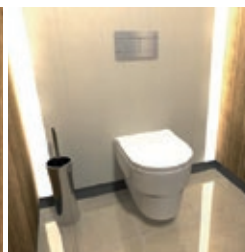


quartzite grisé

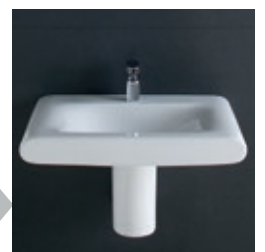
Extrait de décors disponibles



finition zebano



finition noire zimbabwe



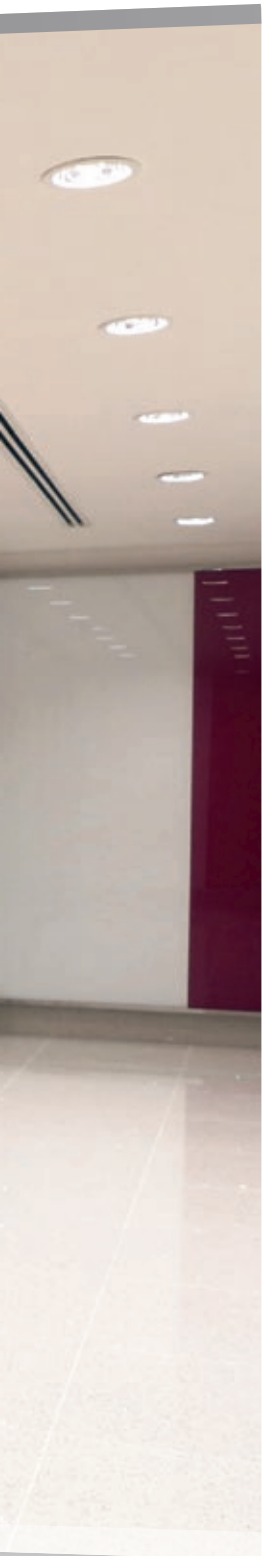
# les collections

## les insolites ///

les+

- › revêtements muraux aspect métal et verre
- › des couleurs et des matériaux à mixer
- › des espaces originaux qui retiendront l'attention des visiteurs



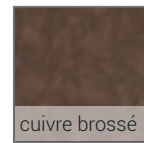


## finition **aspect métal**

Pour une ambiance sobre et élégante, choisissez la finition aspect métal.



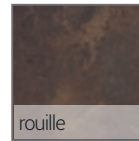
gris brossé



cuivre brossé



métal brossé



rouille

Extrait de décors disponibles

## finition en **verre**

Le verre emportera vos sanitaires vers une autre dimension. Il n'est pas seulement design, il est aussi lumière, élégance et raffinement.



framboise



cuivre métallisé



rouge éclat



bleu nuit



terra



noir profond



blanc alpin

Extrait de coloris disponibles



finitions rouge éclat  
et framboise



# détails techniques

## DESCRIPTION

Cloison pleine amovible à ossature interne, en double et simple parement.

## COMPOSITION

### • CLOISON EN STRATIFIÉ MASSIF :

- . Double parement :  
Épaisseur 85 mm - Poids : 38 kg/m<sup>2</sup>.
- . Simple parement :  
Épaisseur 72,5 mm - Poids : 22 kg/m<sup>2</sup>.
- . Parement :  
Panneau en stratifié massif de 12,5 mm. Classement européen de réaction au feu : C-s2,d0.
- . Ossature interne en aluminium extrudé épaisseur 60 mm.

### • CLOISON COMPOSITE :

- . Double parement :  
Épaisseur 96 mm - Poids : 29 kg/m<sup>2</sup>.
- . Simple parement :  
Épaisseur 78 mm - Poids : 17 kg/m<sup>2</sup>.
- . Parement : Panneau constitué d'une feuille de stratifié 0,8 mm collé sur un panneau de particule ignifugé de 18 mm et d'un stratifié de contre balancement. Épaisseur panneau fini 19,6 mm. Classement européen de classement au feu : B-s2,d0.
- . Ossature interne en aluminium extrudé épaisseur 60 mm.
- . Ame isolante : Panneau semi-rigide en laine de verre épaisseur 60 mm.

### • BLOC PORTE EN STRATIFIÉ MASSIF AVEC IMPOSTE :

- . Dimension porte :  
2040 x 800 mm et 2040 x 900 mm.
- . Panneau de porte :  
en stratifié massif 12,5 mm.
- . Huisserie et charnière en aluminium extrudé et thermo-laqué gris RAL 7012.
- . Joint phonique.
- . Charnière ressort à fermeture automatique.
- . Serrure en applique avec garniture bec-de-cane. Finition chromée mat.
- . Bouton de condamnation avec voyant libre/occupé pour utilisation en cabine sanitaire.

### • PORTE BOIS AVEC IMPOSTE :

- . Dimension porte :  
2040 x 830 mm et 2040 x 930 mm.
- . Panneau de porte : Panneau en bois de 40 mm à âme alvéolaire et parement stratifié 2 faces 0,9 mm.
- . Huisserie et charnière en aluminium extrudé et thermo-laqué gris RAL 7012.
- . Joint phonique.
- . Ferme-porte encastré (en option).
- . Serrure à larder 1 point avec garniture bec-de-cane montée sur rosace. Finition inox brossée.
- . Bouton de condamnation avec voyant libre/occupé pour utilisation en cabine sanitaire.

## FINITIONS ET OPTIONS

- **COLORIS DES PANNEAUX :**  
Décors et couleurs suivant nuancier. Autres : sur demande.
- **COLORIS STRUCTURE ALUMINIUM :**  
Les parties visibles de la structure aluminium sont laquées en gris RAL 7012.
- **PAREMENTS SPÉCIAUX :**  
Possibilité de collage en usine d'un revêtement miroir, verre laqué, tôle sur panneau en stratifié massif.

## CARACTÉRISTIQUES GÉOMÉTRIQUES

- **LIMITES DIMENSIONNELLES :**  
Les modules sont fabriqués sur-mesure :
  - . Hauteur maximum : 2 400 mm en un seul tenant.
  - . Largeur minimum : 120 mm.
  - . Largeur maximum : 1 000 mm.

## CARACTÉRISTIQUES DE MONTAGE

- **TOLÉRANCES :**
  - . Au mur : +/- 10 mm.
  - . Au plafond : +/- 10 mm.

- **INSTALLATION :**

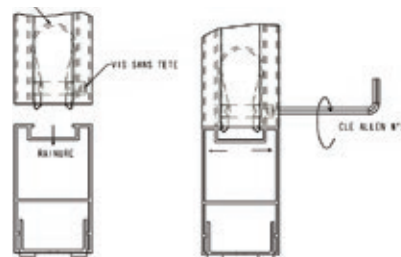
- . La conception des procédés d'assemblage de la structure aluminium est prévue pour un montage et un démontage aisé offrant toute latitude au déplacement des cloisons.
- . Les panneaux sont posés bord à bord pour un aspect esthétique et la facilité d'entretien de l'ouvrage.
- . Les panneaux sont accrochés sur la structure et sont facilement démontables avec une poignée à ventouse.
- . L'ossature est dotée d'un système de réglage pour rattraper les différences de niveaux et/ou les faux aplombs.
- . Des interfaces optionnelles permettent une installation aisée des cuvettes de toilettes, lavabos et urinoirs.

## ÉQUIPEMENTS COMPLÉMENTAIRES

Ces équipements sont totalement intégrés aux cloisons SMS et permettent l'aménagement complet d'un local sanitaire.

- **ÉCLAIRAGE :**

- . Luminaire vertical à leds intégré dans l'épaisseur de la cloison constitué de 2 réglettes à leds 4 000 K (puissances 21 W et 28 W) Classe II, d'un réflecteur en aluminium extrudé et d'un diffuseur polycarbonate toute hauteur.



- **MODULE LAVABO :**

- . Module en kit comprenant lavabo céramique, robinetterie, bâti-support intégré à la cloison, flexibles pression, vidage, manchettes à joint et fixations.
- . Lavabo et robinetterie : au choix dans la gamme d'accessoires.



- **MODULE WC :**

- . Module en kit comprenant cuvette suspendue, bâti-support intégré à la cloison, réservoir de chasse invisible, manchettes à joint pour évacuation.
- . Cuvette WC : Standard et PMR, au choix dans la gamme d'accessoires.



- **MODULE URINOIR :**

- . Module en kit comprenant urinoir sans eau « URIMAT », bâti-support intégré à la cloison, manchettes à joint et fixations.

# les accessoires

## les lavabos



**CONNECT**  
lavabo cube avec cache siphon

Dimensions  
60 x 46 cm | 55 x 46 cm | 50 x 46 cm



**CONNECT**  
lavabo plan

Dimensions  
70 x 49 cm | 85 x 49 cm | 100 x 49 cm | 130 x 49 cm



**TONIC II**  
lavabo plan

Dimensions  
81,5 x 49 cm | 101,5 x 49 cm



**CONNECT FREEDOM**  
lavabo plan

Dimensions  
80 x 55,5 cm | 60 x 55,5 cm



## les urinoirs



**URIMAT**  
urinoir sans eau

Plus d'infos p.21



**Sanitec**

**HYGIENIQ**  
urinoir pack



**PORCHER**  
La confiance installée

## la robinetterie



KHEOPS  
mitigeur lavabo



TONIC II  
mitigeur lavabo



OKYRIS CLINIC  
mitigeur lavabo temporisé  
à poussoir avec débit constant



OKYRIS ÉLECTRONIQUE  
mitigeur mural électronique  
sur piles



OKYRIS 2  
mitigeur mural électronique  
sur piles ou secteur



## les cuvettes



CONNECT  
cuvette suspendue  
abattant avec frein de chute



KHEOPS  
cuvette suspendue  
abattant avec charnières inox



DAYLIGHT  
cuvette suspendue,  
abattant avec frein de chute



MATURA  
cuvette suspendue rallongée,  
abattant avec charnières inox



# les accessoires

## URIMAT urinoirs sans eau

Un urinoir économique qui contribue au respect de l'environnement. L'urinoir sans eau, sans chimie, sans odeur.

### URIMAT COMPACT +

Un matériau très léger et incassable

- › un matériau de synthèse de haute qualité polycarbonate extrêmement stable, résistant aux chocs et léger (à peine 4 kg).
- › une installation simple et rapide
- › un écran d'affichage non lumineux pour diffuser aisément vos messages.



### URIMAT CÉRAMIQUE

Fonctionne sans eau et électricité

- › une hygiène maximale grâce au surfaçage spécifique qui empêche la stagnation d'eau ainsi que le développement des bactéries et des odeurs.



#### • SIMPLE ET EFFICACE

URIMAT dispose d'un siphon avec un système anti-odeur breveté sans consommation d'eau : l'urine s'écoule directement et la membrane ferme l'ouverture sans barrière chimique, ce qui empêche l'émanation d'odeurs.

#### • ÉCOLOGIQUE ET ÉCONOMIQUE

L'ensemble des matériaux URIMAT sont conçus avec des matières premières recyclables. Les URIMAT ne nécessitent pas de liquides ou détergents chimiques agressifs. Le nettoyant actif MB est constitué d'actifs biologiques.

Une économie moyenne de 100 000 litres d'eau par an par URIMAT !

#### • COMMUNIQUANT

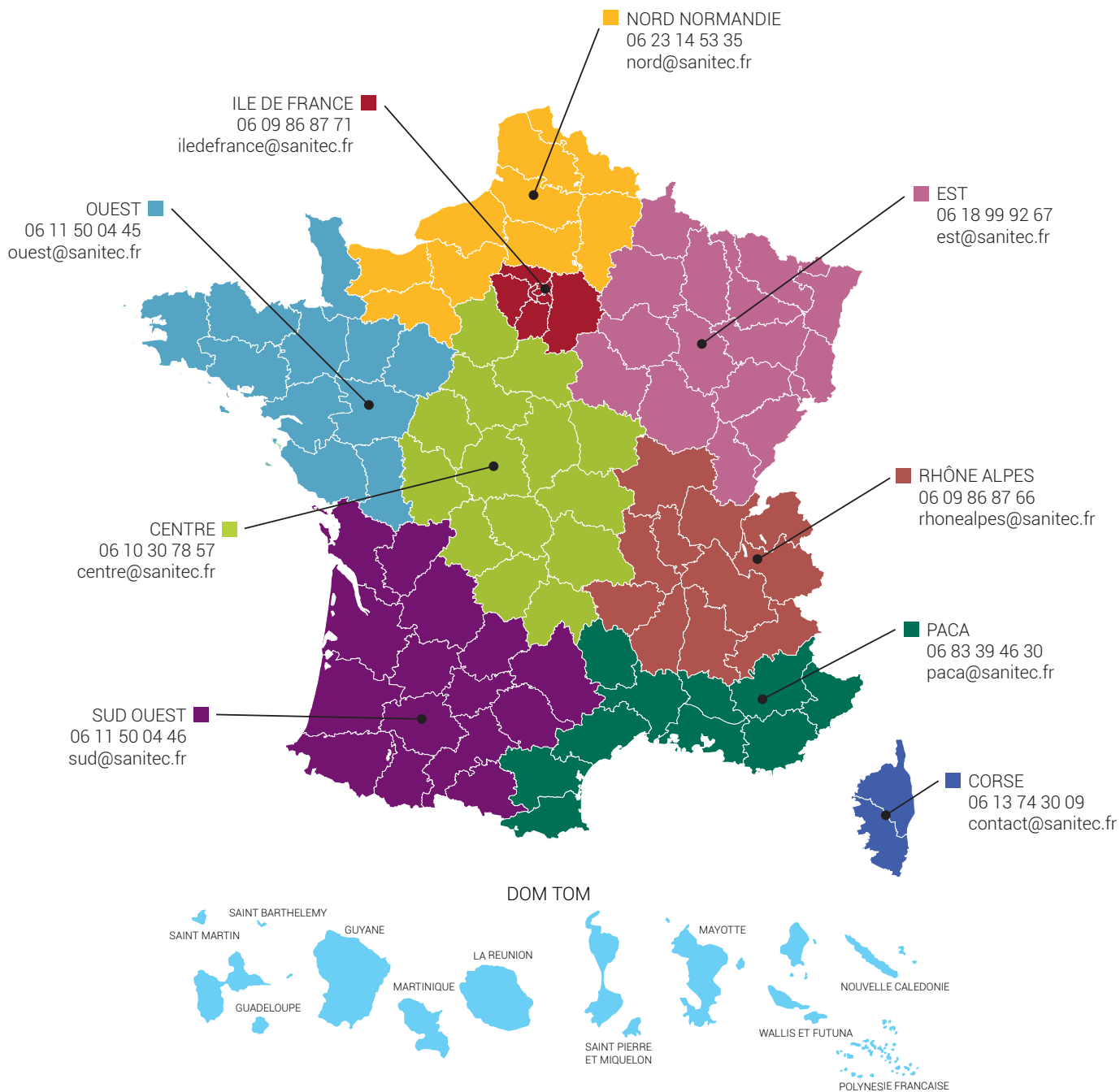
Possibilité d'ajouter des messages publicitaires sur l'écran (lumineux ou non selon modèle).

#### • HYGIÈNE PARFAITE

Réduction des dépôts en surface grâce au matériau de synthèse

- pas de formation de cristaux d'urine
- matériau non poreux et antibactérien
- pas de contact manuel
- pas d'éclaboussures grâce à sa forme spéciale brevetée

notre équipe à votre service ///



# Sanitec

**SIÈGE SOCIAL ET USINE**

8, avenue du Danemark – BP 37131 – 37071 TOURS CEDEX 2  
Tél. : (33) 02 47 51 86 52 – Fax : (33) 02 47 51 50 09

**[www.sanitec-sms.fr](http://www.sanitec-sms.fr)**